



## Χαλύβδινοι πιεστικοί λέβητες πετρελαίου - αερίου τριών διαδρομών



Σέβονται το περιβάλλον και εξοικονομουν ενέργεια  
Επιμελημένη κατασκευή υψηλού τεχνολογικού επιπέδου  
από πεπειραμένη βιομηχανία λεβήτων



## Προϊόντα πείρας της πιο γνωστής Βιομηχανίας Λεβητών.

Υπερπιεστικοί, υψηλής απόδοσης από χαλυβδόφυλλα St 37-2 κατά DIN 17 100, αεριαλούς mannesman (χωρίς ραφή) με ειδικούς στροβιλιστές καυσαερίων για μέγιστη απόδοση με ελάχιστη εκπομπή ρύπων. Οι λέβητες περιβάλλονται από εξωτερική μόνωση με επένδυση αλουμινίου ώστε να ελαχιστοποιούνται οι θερμικές απώλειες εξαιτίας της ακτινοβολίας. Η διαδικασία παραγωγής βασίζεται στο Ευρωπαϊκό πρότυπο ISO 9001:2000 ως προς τον έλεγχο των υλικών, τους συνεχείς ελέγχους της παραγωγής και το εξειδικευμένο προσωπικό. Επιπλέον υπάρχει σήμανση ποιότητας προϊόντος CE για τους λέβητες από 40-400Kw όπως απαιτεί η Ευρωπαϊκή Ένωση, δηλαδή για τους λέβητες CH40 έως CH300.

## Πίνακας οργάνων (προαιρετικός)

Περιέχει: Διακόπτη on/off, θερμοστάτη καυστήρα, θερμοστάτη κυκλοφορητή, θερμοστάτη ασφαλείας, θερμομέτρο έως 120 °C, διακόπτη καυστήρα και ενδεικτικές λυχνίες λειτουργίας.



Μέγιστη θερμοκρασία λειτουργίας: 90 °C

Ελάχιστη θερμοκρασία επιστροφής: Για καύση πετρελαίου 55 °C, για καύση αερίου 65 °C

## Βαθμός απόδοσης: 89-92%

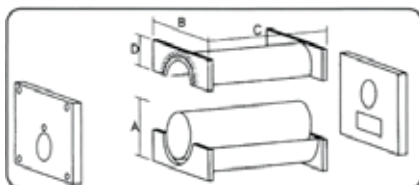
Τύπος	Kcal/h	KW	Πλάτος mm	Μήκος mm	Ύψος mm	Σύνδεση προσαγωγής επιστροφής θερμού νερού	Εξ. διάμετρος καπνοδόχου mm	Βάρος Kg (χωρίς νερό)	Πίεση λειτουργίας Kg/cm <sup>2</sup>	Κατανάλωση πετρελαίου Kg/h	Αντίθλιψη mm Υ.Σ.
CH 20	20.000	23,2	640	960	700	1 1/4"	Ø150	145	3	2,2	1,6
CH 30	30.000	34,9	640	960	700	1 1/4"	Ø150	150	3	3,3	1,8
CH 40	40.000	46,5	640	960	700	1 1/4"	Ø150	154	3	4,4	2
CH 50	50.000	58,1	640	960	700	1 1/2"	Ø150	162	3	5,8	2,2
CH 55	55.000	64,0	640	960	700	1 1/2"	Ø150	166	3	6,4	2,4
CH 60	60.000	69,7	640	960	700	1 1/4"	Ø150	170	3	7,0	2,6
CH 70	70.000	81,4	690	1120	750	1 1/4"	Ø180	218	3	8,6	3,0
CH 75	75.000	87,2	690	1120	750	1 1/2"	Ø180	223	3	9,2	3,2
CH 80	80.000	93,0	690	1120	750	1 1/4"	Ø180	228	3	9,8	3,3
CH 95	95.000	110,5	690	1120	750	1 1/2"	Ø180	235	3	10,5	3,5
CH 100	100.000	116,3	690	1120	750	1 1/2"	Ø180	238	3	11,0	3,7
CH 110	110.000	127,9	830	1138	920	2"	Ø200	337	3	12,1	8,5
CH 120	120.000	139,55	830	1138	920	2"	Ø200	342	3	13,2	9,0
CH 130	130.000	151,2	830	1138	920	2"	Ø200	347	3	14,3	9,5
CH 150	150.000	174,4	790	1582	970	2"	Ø200	475	3	16,6	11
CH 170	170.000	197,7	790	1582	970	2"	Ø200	485	3	18,8	15,8
CH 180	180.000	220,9	790	1582	970	2 1/2"	Ø200	490	3	19,9	16,9
CH 190	190.000	210,9	790	1582	970	2 1/2"	Ø200	495	3	21,0	18
CH 200	200.000	232,5	790	1582	970	2 1/2"	Ø200	500	3	22,0	26
CH 210	210.000	244,2	790	1582	970	2 1/2"	Ø200	505	3	23,1	28
CH 240	240.000	279,0	900	1739	1050	2 1/2"	Ø200	565	4	26,4	30
CH 250	250.000	290,0	900	1739	1050	2 1/2"	Ø200	570	4	27,5	30,5
CH 300	300.000	348,8	900	1739	1050	3"	Ø200	585	4	32,9	32
CH 350	350.000	407,0	900	1739	1050	3"	Ø200	605	4	38,5	35
CH 400	400.000	465,0	900	1739	1050	4"	Ø250	625	4	44,0	40
CH 450	450.000	523,2	900	1739	1050	4"	Ø250	650	4	49,7	35
CH 500	500.000	581,2	1000	1739	1050	4"	Ø250	755	4	55,4	30
CH 600	600.000	697,7	1090	1945	1240	4"	Ø360	948	5	65,7	40
CH 700	700.000	814,0	1090	1945	1240	5"	Ø360	970	5	77,1	55

Λέβητες για μεγαλύτερες πιέσεις κατασκευάζονται κατόπιν παραγγελίας.

Οι τεχνικές προδιαγραφές υπόκεινται σε αλλαγές με στόχο την βελτίωση των προϊόντων χωρίς προειδοποίηση.

## Διαιρούμενοι Λέβητες

Ιδανική λύση όταν η μεταφορά στο λεβητοστάσιο είναι δύσκολη.



Τύπος	A	B	C	D
CH 110-130	540	790	847	405
CH 150-210	540	790	1252	470
CH 240-250	635	900	1350	600
CH 500	715	1000	1350	670
CH 600-700	780	1090	1350	710

[www.klimatika.gr](http://www.klimatika.gr)

ΑΘΗΝΑ: ΒΑΣ. ΚΩΝΣΤΑΝΤΙΝΟΥ 281, 194 00 ΚΟΡΩΠΠΙ,  
ΤΗΛ: 210.6624526, 210.6627929, FAX: 210.6623343, e-mail: klimatik@otenet.gr

ΘΕΣ/ΝΙΚΗ: 6ο ΧΛΜ. ΘΕΣ/ΝΙΚΗΣ - ΚΑΤΕΡΙΝΗΣ, Τ.Θ. 1415, 57009 ΚΑΛΟΧΩΡΙ,  
ΤΗΛ: 2310.325228, 2310.754668, FAX: 2310.754017, e-mail: klimabeae@hol.gr