

# CHAPPEE



## EDENA

ΧΥΤΟΣΙΔΗΡΟΙ ΛΕΒΗΤΕΣ ΑΕΡΙΟΥ



**ΚΛΙΜΑΤΙΚΑ**  
ΘΕΡΜΑΝΣΗ · ΦΥΣΙΚΟ ΑΕΡΙΟ · ΚΑΙΜΑΤΙΣΜΟΣ

## EDENA 1 (3 μοντέλα από 26 - 35KW)

ΧΥΤΟΣΙΔΗΡΟΙ ΛΕΒΗΤΕΣ  
ΑΕΡΙΟΥ, ΑΝΟΙΚΤΟΥ (CF) ή  
ΚΛΕΙΣΤΟΥ (FF) ΘΑΛΑΜΟΥ  
ΚΑΥΣΗΣ, ΜΕ  
ΕΝΣΩΜΑΤΩΜΕΝΟ  
ΑΤΜΟΣΦΑΙΡΙΚΟ ΚΑΥΣΤΗΡΑ  
(ΦΥΣΙΚΟΥ ΑΕΡΙΟΥ ή LPG).



- Υψηλός βαθμός απόδοσης, χαμηλή εκπομπή ρύπων, εντελώς αθόρυβη λειτουργία, διαρκής έλεγχος καύσης με ηλεκτρόδιο ιονισμού.
- Εύκολη εγκατάσταση, μεγάλη διάρκεια ζωής (10 χρόνια εγγύηση), με απροβλημάτιστη λειτουργία και πολύ εύκολη συντήρηση.
- Αισθητήριο ασφάλειας ροής καυσαερίων που εξασφαλίζει την ομαλή λειτουργία του λέβητα.
- Εύκολη μετατροπή από φυσικό αέριο σε LPG.
- Δυνατότητα προμήθειας και με ενσωματωμένο boiler ζεστού νερού χρήσης.

## EDENA 2 "CLASSIC" E (4 μοντέλα από 39 - 72KW)

ΧΥΤΟΣΙΔΗΡΟΙ ΛΕΒΗΤΕΣ  
ΑΕΡΙΟΥ, ΑΝΟΙΚΤΟΥ  
(CF) ΘΑΛΑΜΟΥ  
ΚΑΥΣΗΣ, ΜΕ  
ΕΝΣΩΜΑΤΩΜΕΝΟ  
ΑΤΜΟΣΦΑΙΡΙΚΟ  
ΚΑΥΣΤΗΡΑ (ΦΥΣΙΚΟΥ  
ΑΕΡΙΟΥ ή LPG).

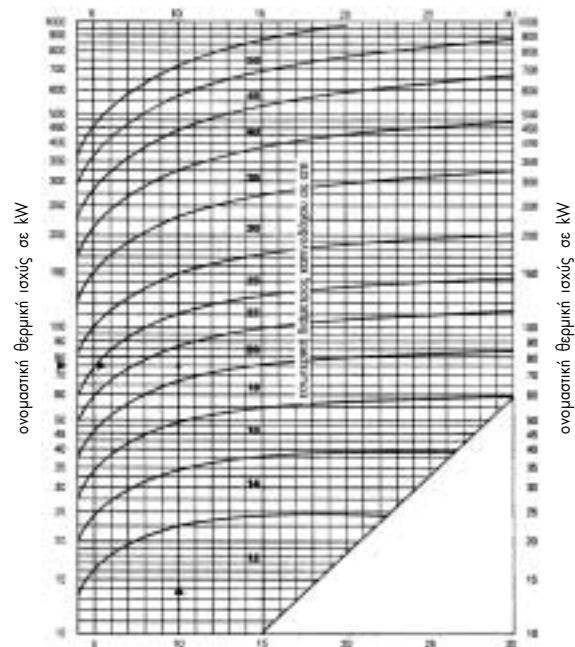


- Υψηλός βαθμός απόδοσης, χαμηλή εκπομπή ρύπων, εντελώς αθόρυβη λειτουργία, διαρκής έλεγχος καύσης με ηλεκτρόδιο ιονισμού.
- Εύκολη εγκατάσταση, μεγάλη διάρκεια ζωής (10 χρόνια εγγύηση), με απροβλημάτιστη λειτουργία και πολύ εύκολη συντήρηση.
- Αισθητήριο ασφάλειας ροής καυσαερίων που εξασφαλίζει την ομαλή λειτουργία του λέβητα.
- Ενσωματωμένη καπνοδόχος με **DRAUGHT DIVERTER** που εξασφαλίζει εύκολη προσαρμογή σε «παλιές» καμινάδες.
- Σταθερή λειτουργία και σε «ασταθή» δίκτυα φ.αερίου (αποδίδει **70% της ισχύος με πίεση εισόδου μόλις 5mbar!**)
- Εύκολη μετατροπή από φυσικό αέριο σε LPG.
- Δυνατότητα παράδοσης και σε μεμονωμένα στοιχεία για ευκολότερη μεταφορά και συναρμολόγηση εντός του λεβητοστασίου.

EDENA 1		24SE	28SE	32SE	24SEB	28SEB	32SEB
Θερμαντική απόδοση	KW	26	31	35	26	31	35
Βαθμός απόδοσης	%	93.6	92.2	93.6	93.6	92.2	93.6
Παροχή αερίου (Nat.Gas G20)	m <sup>3</sup> /h	2.75	3.26	3.69	2.75	3.26	3.69
Παροχή υγραερίου (G31)	Kg/h	2.01	2.39	2.71	2.01	2.39	2.71
Πίεση εισόδου (Φυσ.Αέριο)	mbar	20	20	20	20	20	20
Ελάχιστη πίεση εισόδου	mbar	15	15	15	15	15	15
Αριθμός στοιχείων λέβητα		4	4	5	4	4	5
Περιεχόμενο νερό (στο λέβητα)	lt	15.5	15.5	18.8	15.5	15.5	18.8
Χωρητικότητα boiler	lt	-	-	-	120	120	120
Παροχή ζεστού νερού χρήσης (40°C)	lt/min	-	-	-	230	230	230
Μέγιστη πίεση λειτουργίας λέβητα	bar	4	4	4	4	4	4
Μέγιστη θερμοκρασία λειτουργίας	oC	85	85	85	85	85	85
Θερμοκρασία νερού στο boiler	oC	-	-	-	60	60	60
Πάωπι πίεσης στο κύκλωμα θέρμανσης	mbar	6.8	7	7.6	6.8	7	7.6
Διαστάσεις:	Ύψος	mm	850	850	850	1460	1460
	Πλάτος(A)	mm	580	580	580	580	580
	Βάθος	mm	660	660	660	850	850
Βάρος	Kg	129	148	148	245	264	264
Διατομή Καπναγωγού	mm	125	139	153	125	139	153
Παροχή Καυσαερίων	Kg/h	63	75	88	63	75	88
Απαιτούμενος εκκυσμός *	Pa	5	5	5	5	5	5
	mbar	0.05	0.05	0.05	0.05	0.05	0.05
Θερμοκρασία (ΔT) Καυσαερίων *	oC	107	109	125	107	109	125
Παροχή αερίου	inches	1/2"	1/2"	1/2"	1/2"	1/2"	1/2"
Προσαγωγή / Επιστροφή θέρμανσης	inches	1"	1"	1"	1"	1"	1"
Προσαγωγή / Επιστροφή Ζ.Ν.Χ.	inches	-	-	-	3/4"	3/4"	3/4"

EDENA CLASSIC		35	45	55	65
Θερμαντική απόδοση	KW	39	48	58	72
Βαθμός απόδοσης	%	92.2	92	92.5	92
Παροχή αερίου (Nat.Gas G20)	m <sup>3</sup> /h	4.1	4.8	6.1	7.6
Παροχή υγραερίου (G31)	Kg/h	3	3.5	4.5	5.6
Πίεση εισόδου (Φυσ.Αέριο)	mbar	20	20	20	20
Ελάχιστη πίεση εισόδου	mbar	5 (70% απόδοσης)	10 (100% απόδοσης)		
Αριθμός στοιχείων λέβητα		5	6	7	8
Περιεχόμενο νερό	lt	24	29	33	38
Μέγιστη πίεση λειτουργίας	bar	4	4	4	4
Μέγιστη θερμοκρασία λειτουργίας	oC	85	85	85	85
Πάωπι πίεσης στο κύκλωμα θέρμανσης	mbar	2.5	5	7	13
Διαστάσεις:	Ύψος	mm	850	850	850
	Πλάτος	mm	600	695	790
	Βάθος	mm	600	600	650
Βάρος	Kg	140	170	200	230
Διατομή Καπναγωγού	mm	140	154	181	201
Παροχή Καυσαερίων	Kg/h	62	77	93	115
Απαιτούμενος εκκυσμός *	Pa	5	5	5	5
	mbar	0.05	0.05	0.05	0.05
Θερμοκρασία (ΔT) Καυσαερίων *	oC	110	110	115	115
Παροχή αερίου	inches	1/2"	1/2"	1/2"	1/2"
Προσαγωγή / Επιστροφή θέρμανσης	inches	1 1/4"	1 1/4"	1 1/4"	1 1/4"

\* Η μέτρηση γίνεται στο κατακόρυφο τμήμα του καπναγωγού και σε απόσταση από το λέβητα ίση με τη διάμετρο Φ του καπναγωγού



Ενεργό ύψος καμινάδας  
Καμινάδα για συσκευή αερίου χωρίς ανεμιστήρα

## EDENA 3 & 4 PROGRESS

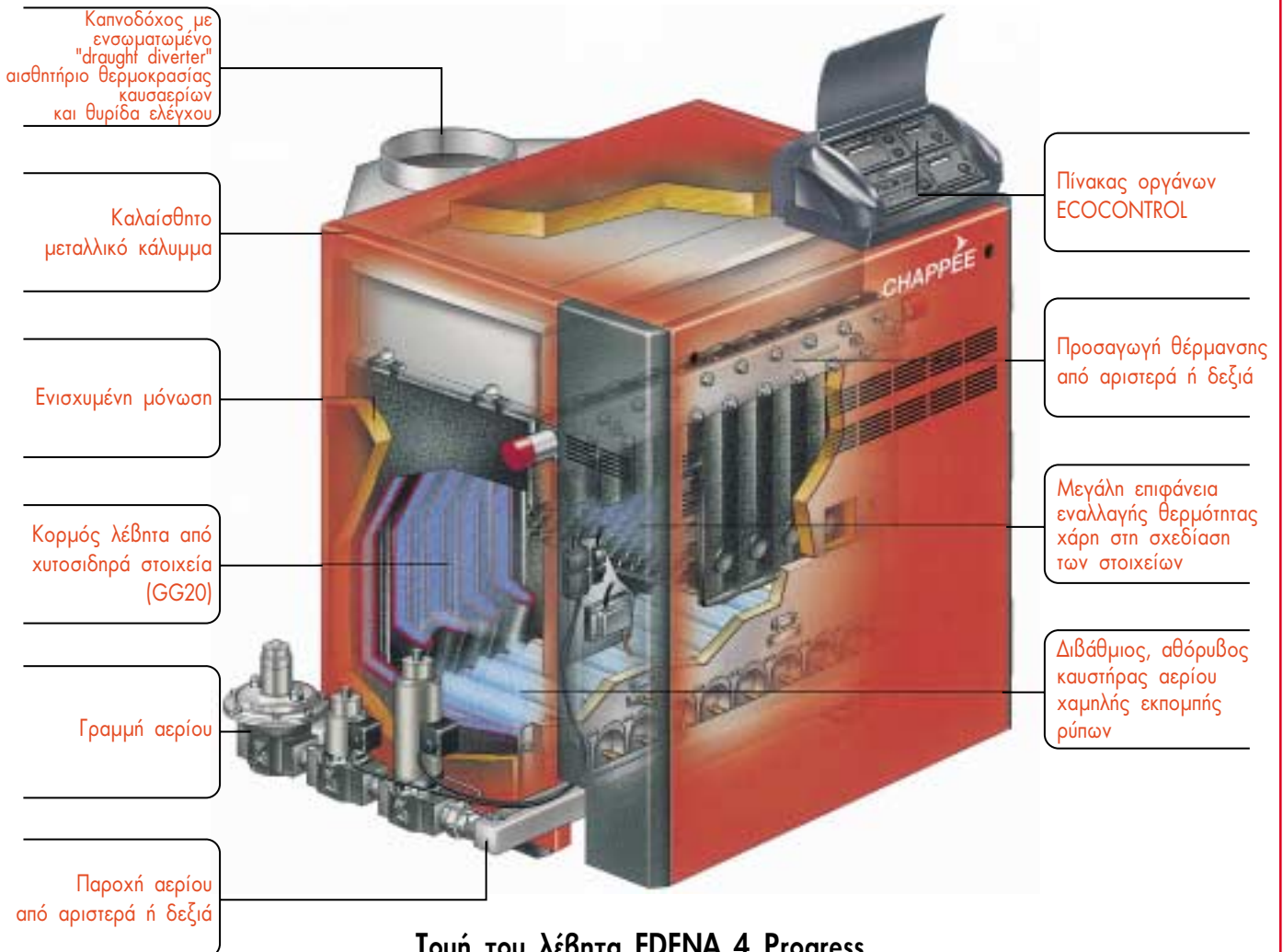
(σε 17 μοντέλα από 72 - 378 KW)

ΧΥΤΟΣΙΔΗΡΟΙ ΛΕΒΗΤΕΣ ΑΕΡΙΟΥ, ΑΝΟΙΚΤΟΥ (CF) ΘΑΛΑΜΟΥ ΚΑΥΣΗΣ, ΜΕ ΕΝΣΩΜΑΤΩΜΕΝΟ ΑΤΜΟΣΦΑΙΡΙΚΟ ΔΙΒΑΘΜΙΟ ΚΑΥΣΤΗΡΑ (ΦΥΣΙΚΟΥ ΑΕΡΙΟΥ ή LPG).

- Υψηλός βαθμός απόδοσης, χαμηλή εκπομπή ρύπων, εντελώς αθόρυβη λειτουργία, διαρκής έλεγχος καύσης με ηλεκτρόδιο ιονισμού.
- Εύκολη εγκατάσταση, μεγάλη διάρκεια ζωής (10 χρόνια εγγύηση), με απροβλημάτιστη λειτουργία και πολύ εύκολη συντήρηση.
- Standard ηλεκτρονικός πίνακας ελέγχου **ECOCONTROL CM**, που μπορεί να ελέγχει ταυτόχρονα 2 ανεξάρτητα κυκλώματα θέρμανσης και boiler ζεστού νερού χρήσης.
- Δυνατότητα προσθήκης επιπλέον ηλεκτρονικών πινακών & **αντισταθμίσεων** ECOCONTROL για τον έλεγχο μεγαλύτερων εγκαταστάσεων ή συστοιχιών λεβητών.
- Ενσωματωμένη καπνοδόχος με **DRAUGHT DIVERTER** και αισθητήριο ασφάλειας ροής καυσαερίων.
- Δυνατότητα παράδοσης και σε μεμονωμένα στοιχεία για ευκολότερη μεταφορά και συναρμολόγηση εντός του λεβητοστασίου.
- Με πλήρη «ράμπα» αερίου που περιλαμβάνει ρυθμιστή πίεσης με ενσωματωμένο φίλτρο, 2 ηλεκτροβαλβίδες, πιεσοστάτες αερίου (mini & maxi).
- Εύκολη μετατροπή από φυσικό αέριο σε LPG.



EDENA 3 Progress



Τομή του λέβητα EDENA 4 Progress

# EDENA 3 PROGRESS - EDENA 4 PROGRESS

Πίνακας οργάνων standard



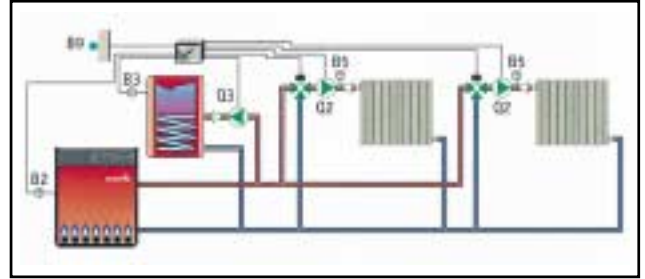
Πίνακας οργάνων με αντιστάθμιση



\* Ο σωστός έλεγχος της λειτουργίας της εγκατάστασής σας, που επιτυγχάνεται με τη χρήση του ηλεκτρονικού πίνακα ελέγχου ECOCONTROL, μπορεί να επιτύχει εξοικονόμηση καυσίμου έως και 25%

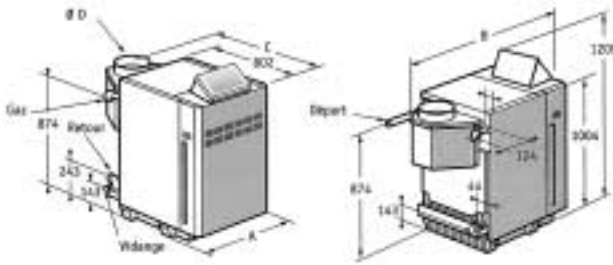
EDENA 3 PROGRESS		5	6	7	8	
Όνομαστική απόδοση	KW	72	90	108	126	
Βαθμός απόδοσης	%	92	92	92	92	
Παροχή αερίου (Nat.Gas G20)	m <sup>3</sup> /h	7.6	9.5	11.4	13.3	
Παροχή υγραερίου (G31)	Kg/h	5.6	7	8.4	9.8	
Πίεση εισόδου (Φυσ.Αέριο)	mbar	20	20	20	20	
Ελάχιστη πίεση εισόδου	mbar	10	10	10	10	
Αριθμός στοιχείων λέβητα		5	6	7	8	
Περιεχόμενο νερό	lt	30	35	40	45	
Μέγιστη πίεση λειτουργίας	bar	5	5	5	5	
Μέγιστη θερμοκρασία λειτουργίας	oC	90	90	90	90	
Πτώση πίεσης στο κύκλωμα θέρμανσης	mbar	22	31	41	53	
Διαστάσεις:	Ύψος	mm	1004	1004	1004	1004
	Πλάτος(A)	mm	446	531	612	693
	Βάθος(B)	mm	1080	1100	1100	1160
Βάρος	Kg	285	330	375	415	
Διατομή Καπναγωγού	mm	180	200	250	250	
Παροχή Καυσαερίων	Kg/h	191	235	243	359	
Απαιτούμενος ελκυσμός*	Pa	8	8	8	8	
	mbar	0.08	0.08	0.08	0.08	
Θερμοκρασία (ΔΤ) Καυσαερίων*	oC	128	134	148	125	
Παροχή αερίου	inches	1 1/4"	1 1/4"	1 1/4"	1 1/4"	
Προσαγωγή / Επιστροφή θέρμανσης	inches	1 1/4"	1 1/2"	1 1/2"	1 1/2"	

\* Η μέτρηση γίνεται στο κατακόρυφο τμήμα του καπναγωγού και σε απόσταση από το λέβητα ίση με τη διάμετρο Φ του καπναγωγού

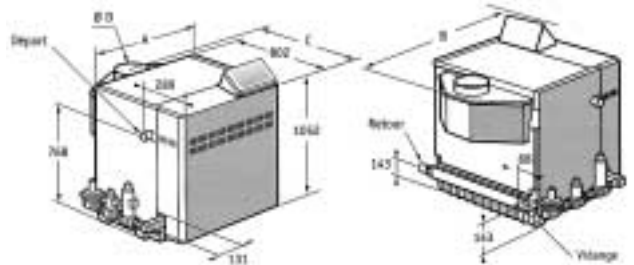


Παράδειγμα εγκατάστασης θέρμανσης 2 ανεξάρτητων κυκλωμάτων (π.χ. σώματα & ενδοδάπεδο) και boiler ζεστού νερού χρήσης, με λέβητα αερίου Edena Progress (με διβάθμιο ατμοσφαιρικό καυστήρα), ελεγχόμενα από πίνακα ecocontrol 5, με αισθητήριο εξωτερικής θερμοκρασίας (B9), αισθητήρια θερμοκρασίας λέβητα (B2), boiler (B3) και κυκλωμάτων θέρμανσης (B5)

## EDENA 3 Progress



## EDENA 4 Progress



EDENA 4 PROGRESS		9	10	11	12	13	14	15	16	17	18	20	22	
Θερμαντική απόδοση	KW	144	162	180	198	216	234	252	270	288	306	342	378	
Βαθμός απόδοσης	%	92	92	92	92	92	92	92	92	92	92	92	92	
Παροχή αερίου (Nat.Gas G20)	m <sup>3</sup> /h	15.2	17.1	19	20.9	22.8	24.8	26.7	28.6	30.5	32.4	36.2	40	
Παροχή υγραερίου (G31)	Kg/h	11.2	12.6	14	15.3	16.7	18.2	19.6	21	22.4	23.8	26.6	29.4	
Πίεση εισόδου (Φυσ.Αέριο)	mbar	20	20	20	20	20	20	20	20	20	20	20	20	
Ελάχιστη πίεση εισόδου	mbar	10	10	10	10	10	10	10	10	10	10	10	10	
Αριθμός στοιχείων λέβητα		9	10	11	12	13	14	15	16	17	18	20	22	
Περιεχόμενο νερό	lt	49	53	58	62	67	72	76	81	85	90	100	110	
Μέγιστη πίεση λειτουργίας	bar	5	5	5	5	5	5	5	5	5	5	5	5	
Μέγιστη θερμοκρασία λειτουργίας	oC	90	90	90	90	90	90	90	90	90	90	90	90	
Πτώση πίεσης στο κύκλωμα θέρμανσης	mbar	69	85	100	121	139	157	178	199	210	222	245	259	
Διαστάσεις:	Ύψος	mm	1052	1052	1052	1052	1052	1052	1052	1052	1052	1052	1052	
	Πλάτος(A)	mm	793	874	955	1036	1117	1190	1279	1360	1441	1522	1684	1864
	Βάθος(B)	mm	1147	1147	1147	1197	1197	1197	1197	1197	1247	1247	1297	1297
Βάρος	Kg	285	330	375	415	285	330	375	415	285	330	375	415	
Διατομή Καπναγωγού	mm	250	250	250	300	300	300	300	300	350	350	400	400	
Παροχή Καυσαερίων	Kg/h	365	375	411	531	547	558	584	592	730	740	917	958	
Απαιτούμενος ελκυσμός*	Pa	8	8	8	8	8	8	8	8	8	8	8	8	
	mbar	0.08	0.08	0.08	0.08	0.08	0.08	0.08	0.08	0.08	0.08	0.08	0.08	
Θερμοκρασία (ΔΤ) Καυσαερίων*	oC	131	140	143	130	138	140	140	158	138	139	130	138	
Παροχή αερίου (20, 25, 37, 150 mbar)	inches	"	"	"	1 1/2"	1 1/2"	1 1/2"	1 1/2"	1 1/2"	1 1/2"	1 1/2"	2"	2"	
Παροχή αερίου (300mbar)	inches	MULTIBLOCK				ΡΑΜΠΑ ΑΕΡΙΟΥ (απαιτείται και VPS)								
Προσαγωγή / Επιστροφή θέρμανσης	inches	3/4" MULTIBLOCK												
	inches	1 1/2"	1 1/2"	1 1/2"	2"	2"	2"	2"	2"	2"	2"	DN65	DN65	

\* Η μέτρηση γίνεται στο κατακόρυφο τμήμα του καπναγωγού και σε απόσταση από το λέβητα ίση με τη διάμετρο Φ του καπναγωγού