



ΚΑΥΣΤΗΡΕΣ
ΠΕΤΡΕΛΑΙΟΥ

TIGRA 2

MS

Η σειρά των καυστήρων CHAPPEE και SICMA μεγαλώνει. Με 9 μοντέλα, καλύπτει όλες τις ανάγκες και τις προσδοκίες, ακόμα και των πιο απαιτητικών πελατών. Η απλότητα στη σύνδεση και τη ρύθμιση, η αξιοπιστία και οι αποδόσεις της καύσης είναι τα προτερήματα της σειράς TIGRA 2 και MS που ενισχύει τη φήμη της όσον αφορά τη λειτουργικότητα στην αγορά εξοπλισμού οποιουδήποτε μαντεμένου ή χαλιδβινου λέβητα.

ΠΛΕΟΝΕΚΤΗΜΑΤΑ

- απλή ρύθμιση,
- εύκολη συντήρηση και επισκευή,
- εξαιρετικές επιδόσεις στην καύση και την απόδοση,
- σύγχρονη και πρωτοποριακή αισθητική

ΕΚΤΕΤΑΜΕΝΗ ΚΑΙ ΠΛΗΡΗΣ ΣΕΙΡΑ

9 μοντέλα αποτελούν τη σειρά για να εξοπλίσουν όλους τους λέβητες από 18 έως 398 kW:

- TIGRA 2 CF 510 R με προθέρμανση: ισχύος 19,5 έως 35 kW για να εξοπλίσει λέβητες ισχύος από 18 έως 32 kW,
- TIGRA 2 CF 510 χωρίς προθέρμανση: ισχύος 27 έως 35 kW για τους λέβητες ισχύος 24 έως 32 kW,
- TIGRA 2 CF 710 R με προθέρμανση: ισχύος 35 έως 66 kW και για τους λέβητες ισχύος 32 έως 60 kW,

- TIGRA 2 CF 710 χωρίς προθέρμανση: ισχύος 35 έως 66 kW για τους λέβητες ισχύος 32 έως 60 kW,
- MS 910: ισχύος 47 έως 105 kW για τους λέβητες ισχύος 42 έως 95 kW,
- MS 1210 1A: ισχύος 110 έως 155 kW για τους λέβητες ισχύος 100 έως 140 kW,
- MS 1210 2A: ισχύος 90 έως 155 kW για τους λέβητες ισχύος 81 έως 140 kW,
- MS 1810: ισχύος 70 έως 250 kW για τους λέβητες ισχύος 63 έως 225 kW,
- MS 2810: ισχύος 107 έως 398 kW για τους λέβητες ισχύος 96,3 έως 355,5 kW.

Άμεση συναρμολόγηση

Χάρη στη μακριά μπούκα που βρίσκεται σε μια αλυσθαινουσα φλάντζα, οι καυστήρες TIGRA 2 και MS προσαρμόζονται σε όλους τους λέβητες της αγοράς, ανεξάρτητα από τον τύπο του θαλάμου καύσης ή της διαμέτρου της πόρτας του λέβητα.

Προσαρμοστικότητα

Οι CHAPPEE TIGRA 2 και SICMA MS προσαρμόζονται σε μερικά λεπτά σε κάθε τύπο σύγχρονων ή παλαιότερων λεβήτων.

Ασφάλεια

Με τους CHAPPEE TIGRA 2 και SICMA MS είστε απόλυτα ασφαλείς. Η φλόγα του καυστήρα ελέγχεται ηλεκτρονικά

Η ακουστική άνεση

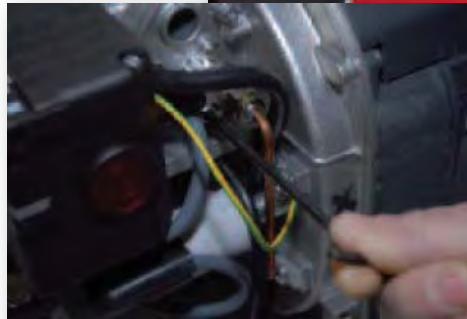
Οι CHAPPEE TIGRA 2 και SICMA MS διαθέτουν χαμηλά επίπεδα θορύβου με διακριτική λειτουργία χάρη στην ομαλή καύση.



και αποδοτικοί

ΕΥΚΟΛΗ ΣΥΝΤΗΡΗΣΗ

- Η ρύθμιση των καυστήρων είναι άμεση, χάρη στο συρόμενο σύστημα απευθείας σύνδεσης στην πρόσοψη του λέβητα
- Η ηλεκτρική σύνδεση είναι απλή αφού όλες οι διακλαδώσεις γίνονται με φις.
- Μόλις δύο ρυθμίσεις αρκούν για την ρύθμιση των καυστήρων, και γίνονται απλά χάρη στο κλειδί που παρέχεται μαζί με τον καυστήρα.
- Η επιφάνεια και οι διαβαθμίσεις είναι απόλυτα ευδιάκριτες και επιτρέπουν τη ρύθμιση του αέρα με μεγάλη ακρίβεια.

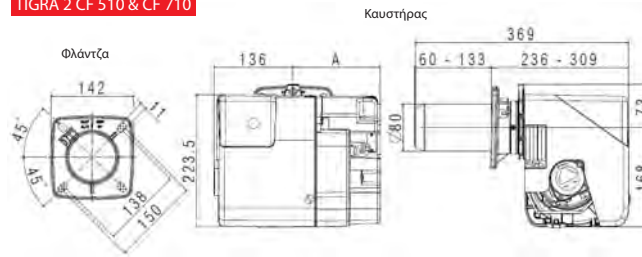


ΤΕΧΝΙΚΑ ΧΑΡΑΚΤΗΡΙΣΤΙΚΑ

| Τύπος | Ωφέλιμη ισχύς λέβητα (kW) | Κατανάλωση (kg/h) | Πίεση ψεκασμού (bar) | Στοιχεία σύνδεσης με φις | Ηλεκτρική τροφοδοσία | Απορροφούμενη ισχύς | Καθαρό βάρος (kg) | Μικτό βάρος (kg) |
|------------|---------------------------|-------------------|----------------------|--------------------------|----------------------|---------------------|-------------------|------------------|
| CF 510 | 23 - 32 | 2,1 - 3,02 | 12 | x | Mono 230 V 50 Hz | 0,14 | 10 | 11 |
| CF 510 R | 17 - 32 | 1,6 - 3,02 | 12 | x προθέρμανση | Mono 230 V 50 Hz | 0,17 | 10 | 11 |
| CF 710 | 27 - 60,7 | 2,4 - 5,55 | 12 | x | Mono 230 V 50 Hz | 0,14 | 10 | 11 |
| CF 710 R | 27 - 60,7 | 2,4 - 5,55 | 12 | x προθέρμανση | Mono 230 V 50 Hz | 0,18 | 10 | 11 |
| MS 910 | 43,2 - 96,6 | 3,95 - 8,85 | 12 | x | Mono 230 V 50 Hz | 0,19 | 12 | 13 |
| MS 1210-1A | 78,2 - 139,8 | 7,20 - 12,80 | 12 | x | Mono 230 V 50 Hz | 0,18 | 13 | 14 |
| MS 1210-2A | 78,2 - 139,8 | 7,20 - 12,80 | 11 - 21 | x | Mono 230 V 50 Hz | 0,22 | 13 | 14 |
| MS 1810-1A | 63-225 | 5,9-21,1 | 12 | x | Mono 230 V 50 Hz | 0,6 | 32 | 33 |
| MS 1810-2A | 1ο στάδιο 63-108 | 6,1-21,1 | 12 | x | Mono 230 V 50 Hz | 0,6 | 33 | 34 |
| | 2ο στάδιο 108-225 | | | | | | | |
| MS 2810-1A | 96,3-358,2 | 9-33,6 | 12 | x | Mono 230 V 50 Hz | 0,6 | 32 | 33 |
| MS 2810-2A | 1ο στάδιο 87,3-138,6 | 8,3-33,6 | 12 | x | Mono 230 V 50 Hz | 0,6 | 33 | 34 |
| | 2ο στάδιο 138,6-355,5 | | | | | | | |

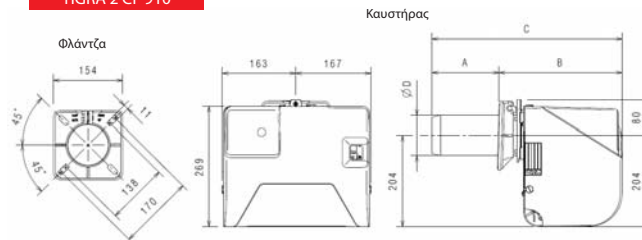
ΧΑΡΡΕΕ TIGRA 2 - SICMA MS

TIGRA 2 CF 510 & CF 710



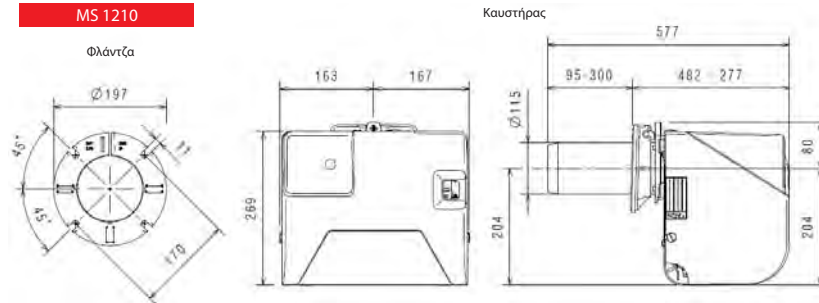
| Μοντέλο | A |
|----------------|----------|
| TIGRA 2 CF 510 | 140 χιλ. |
| TIGRA 2 CF 710 | 150 χιλ. |

TIGRA 2 CF 910

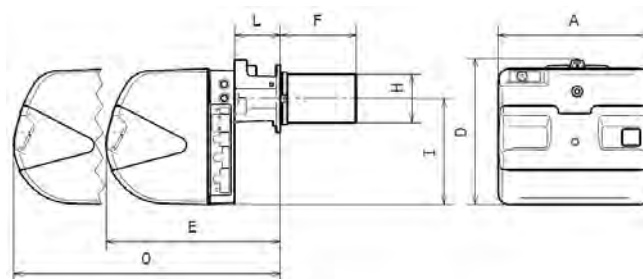


| Μοντέλο | A | B | C | D |
|----------------|--------|---------|-----|----|
| TIGRA 2 CF 910 | 81-149 | 275-343 | 424 | 90 |

MS 1210



MS 1810 & MS 2810



| mm | A | D | E | F | H | I | L | O |
|-------------------|-----|-----|-----|-----|-----|-----|-----|-----|
| MS 1810 & MS 2810 | 442 | 422 | 508 | 351 | 140 | 305 | 138 | 915 |